

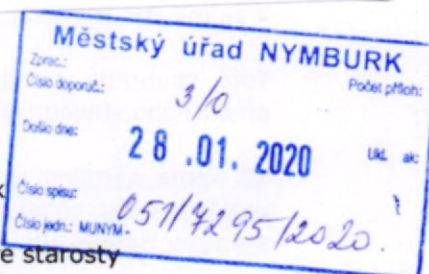


Váš dopis zn.
Ze dne
Naše zn. S 12668/P-2609/2020-SŽ-OŘ PHA-
OPS
Listů/příloh 2/1

Vyřizuje Ing. Petr Kroužil
Telefon +420 972 224 631
Mobil +420 602 200 691
E-mail Krouzil@szdc.cz

Datum 15. ledna 2020

Město Nymburk
Městský úřad
Odbor kanceláře starosty
p. Michal Hrbáček
Náměstí Přemyslovců 163
288 02 Nymburk



Předběžné souhrnné stanovisko Správy železnic, státní organizace k záměru stavby

Na základě předložené žádosti a dokumentace vydává Správa železnic, státní organizace (dále jen SŽ), Oblastní ředitelství Praha (dále jen OŘ Praha), podle zákona č. 183/2006 Sb., o územním plánování a stavebním řádu (stavební zákon), v platném znění toto:

Předběžné souhrnné stanovisko k záměru stavby

Pro stavbu:

Název stavby:	Krytý bazén Nymburk (dále jen stavba)
Místo stavby:	k.ú. Nymburk, pozemek p.č. 978/2 a další
Trať:	Poříčany – Nymburk město, žkm 13,200-13,500 vpravo tratě ve vzdálenosti cca 60 m a více (vyznačená zájmová oblast) - měřeno kolmo od osy krajní koleje, dotaz též na prostor blíže než 60 m od osy krajní koleje,
TUDÚ:	1512 E3 Nymburk město-U pivovaru – Nymburk město
Žadatel:	Město Nymburk, Městský úřad, Náměstí Přemyslovců 163, 288 02 Nymburk
Stavebník / Investor:	Město Nymburk, Městský úřad, Náměstí Přemyslovců 163, 288 02 Nymburk

Předmětem projednané dokumentace je záměr výstavby krytého bazénu pro potřeby města Nymburka, v ulici Tyršova na pozemku p.č. 978/2 a dalších k.ú. Nymburk. Předmětem projednání je i možnost výstavby nepevněných rozebíratelných ploch tělesa cyklostezky a rozšíření parkovací plochy.

Zájmový prostor záměru stavby (vyznačená zájmová oblast pro stavbu bazénu) se nachází mimo ochranné pásmo celostátní dráhy výše uvedené tratě, jejímž provozovatelem je SŽ, dotaz na možnost výstavby nepevněných rozebíratelných ploch tělesa cyklostezky a rozšíření parkovací plochy se týká ochranného pásma zmíněné dráhy – obojí zcela mimo pozemky České republiky v právu hospodařit SŽ.

V zájmovém území stavby **se nachází** zařízení, inženýrské sítě a objekty v majetku SŽ.

Toto souhrnné stanovisko se vydává pro účely územního a stavebního řízení u místně příslušného stavebního úřadu, pro vydání územního rozhodnutí a stavebního povolení.

SŽ nemá námitek proti výše uvedenému záměru mimo ochranné pásmo dráhy včetně uvažovaného rozšíření do ochranného pásma dráhy za předpokladu, že budou splněny následující podmínky:

1. Stavba musí být provedena v souladu se všemi příslušnými normami a právními předpisy.
2. Stavba bude navržena tak, aby ani v budoucnu nedošlo k porušení její funkce vlivem provozu dráhy. Na případné stížnosti na negativní vlivy plynoucí z provozu železniční dopravy a souvisejících činností nebude brán zřetel.
3. Navrženou stavbou nesmí být ohrožena bezpečnost dráhy a drážní dopravy, nesmí dojít ke znečištění kolejíště, ani nesmí být narušena plynulost železničního provozu. Stavba musí respektovat provoz dráhy a rozsah drážních zařízení včetně přístupu k zařízení v plném rozsahu, nesmí dojít ke ztížení údržby a rekonstrukce drážních staveb a zařízení.

4. **Generální ředitelství SŽ - Odbor přípravy staveb (dále jen O6) s variantním umístěním nezpevněných a rozebíratelných ploch pro napojení cyklostezky a rozšíření parkovací plochy do ochranného pásma dráhy (žlutě šrafované plochy) souhlasí v krátkodobém horizontu s tím, že při zpracování projektové dokumentace na úpravu železniční tratě v souvislosti s propojením VRT Praha – Brno a Nymburka a následné realizaci bude nutné tyto plochy upravit, případně odstranit.**

Kontakt: O6, ing. Andrlé Jiří – tel. 972 235 437, mob. 724 590 164, e-mail: Andrle@szdc.cz.

5. **V zájmovém území jsou vedeny páteřní kabelové trasy NN a VN ve správě OŘ Praha – Správy elektrotechniky a energetiky (dále jen SEE) – dostupné orientační zákresy přikládáme. Kabelové vedení nesmí být nijak dotčeno ani na něm nesmí být zřízeno zařízení cizího právního subjektu a veškeré kabelové trasy je nutné s předstihem vytyčit. Je nutno zachovat ochranné pásmo kabelů dle EZ č.458/2000 Sb § 46 v platném znění, včetně zákazu přejíždění kabelů vozidly s hmotností nad 6 t. Veškeré zemní práce v jejich blízkosti je nutno provádět ručně za zvýšené opatrnosti.**

Přesné vytyčení kabelů objednejte u vedoucího střediska SZČ - p. Tichý Lukáš na mailové adrese Tichyl@szdc.cz s dostatečným předstihem před zahájením akce.

Bližší podmínky pro návrh a budoucí realizaci stavby v blízkosti zařízení upřesní správci zařízení SEE – kontakty:

- VM TV - p. Košík Pavel – tel. 972 227 809, mob. 601 590 595, e-mail: KosikP@szdc.cz
- VM SP - p. Ulrych Zdeněk - tel. 972 255 097, mob. 727 820 771 , e-mail: Ulrych@szdc.cz
- VPS STDŘ - p. Figar Jan - tel. 972 253 510, mob. 725 362 496, e-mail: Figar@szdc.cz

6. **Požadujeme předložit k projednání další stupeň projektové dokumentace vypracované ve vztahu k dráze (DUR/DSP). Do předložené dokumentace je nutné zahrnout veškeré stavby a činnosti v ochranném pásmu, resp. obvodu dráhy, a to i stavby na ohlášení nebo realizované podle § 103 zákona č. 183/2006 Sb. (stavební zákon). Náležitosti projektové dokumentace potřebné pro vydání souhrnného stanoviska viz webové stránky OŘ Praha (www.szdc.cz → O nás → Organizační struktura → Organizační jednotky → Oblastní ředitelství Praha → Ochranné pásmo dráhy) – dokumentaci zašlete v elektronické podobě (poštou na CD, elektronicky na e-mail ePodatelnaORPHA@szdc.cz, příp. datovou schránkou uccchjm).**

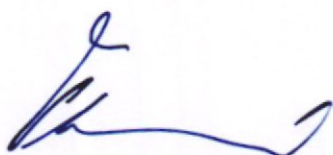
Předložená dokumentace musí obsahovat mj. soupis dotčených pozemků, záborový elaborát pozemků SŽ vč. zákresu záboru do katastrální mapy, situační výkres širších vztahů, podrobnou situaci vč. zanesení osy koleje a okótované vzdálenosti od stavby, okótované příčné řezy kolmo k trati v místě největšího přiblížení stavby k trati vč. zakreslení osy krajní koleje, hranice pozemků SŽ, podpěr TV a mezilehlého terénu, (z příčného řezu musí být patrné výškové poměry vzhledem k temenu kolejnice a vzdálenostní poměry vzhledem k ose koleje).

Upozorňujeme na negativní vlivy způsobené provozem dráhy (hluk, vibrace) i zhoršení životního prostředí při případných opravách a rekonstrukcích zařízení dráhy, se kterými je nutno počítat, tuto skutečnost respektovat a v rámci stavby zohlednit. Prostory musí podle svého charakteru splňovat příslušnou legislativu na ochranu proti negativním účinkům hluků a vibrací. Na tuto problematiku upozorňujeme zejména pro případ umístění obytných prostor (služebního bytu apod).

Vzhledem k tomu, že se zájmový prostor stavby nachází v blízkosti železniční trati elektrifikované stejnosměrnou trakční soustavou o napětí 3000V s možností vzniku bludných proudů, upozorňujeme na povinnosti vyplývající z ustanovení zákona o drahách č. 266/1994 Sbírky v platném znění. **Veškeré inženýrské sítě a úložná zařízení musí být opatřeny účinnou protikorozi ochranou nebo musí být zhotoveny z materiálů nepodléhajících korozi** - doporučujeme konzultaci se SŽ, Technickou ústřednou dopravní cesty (TÚDC), Specializované středisko diagnostika korozních vlivů, Malletova 10/2363, 190 00 Praha 9, (kontakt: Ing. Matouš Jan, tel. 972 228 747, 602 766 220, MatousJ@szdc.cz nebo Ing. Svoboda Michal, tel. 972 228 749, 724 500 145, SvobodaMi@szdc.cz).

Toto stanovisko je vydáno jako předběžné vyjádření k záměru stavby. Nelze je použít jako podklad pro řízení u příslušného stavebního úřadu nebo pro zahájení stavby.

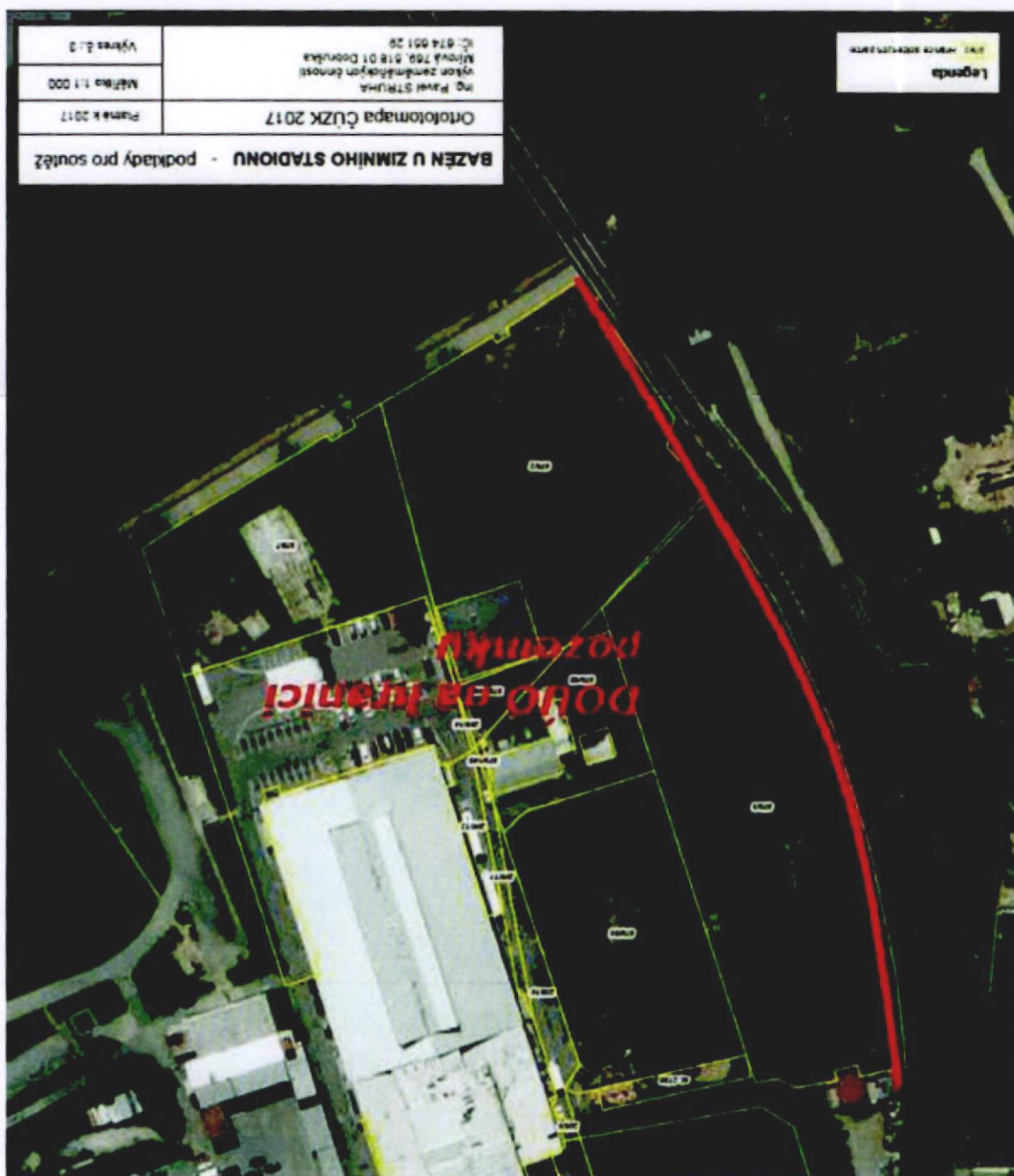
Pro případné další žádosti a/nebo jiná podání týkající se předmětné stavby (např. při předkládání žádostí k dalšímu stupni dokumentace stavby) bychom Vás rádi požádali, abyste uváděli naše číslo jednací tohoto souhrnného stanoviska pro naši rychlejší orientaci k uvedenému záměru.



Libor Škvára
náměstek ředitele pro techniku

Příloha: dostupné orientační zákresy páteřních kabelových tras SEE

„Účinností zákona č. 367/2019 Sb., tj. od 1. 1. 2020 došlo ke změně názvu státní organizace, dřívější název Správa železniční dopravní cesty, byl od uvedeného data nahrazen názvem novým Správa železnic. K uvedené změně došlo ex lege a zápis nového názvu do obchodního rejstříku nemá konstitutivní charakter, změna nemá vliv na právní postavení, práva a povinnosti, či jiné okolnosti státní organizace, totožnost subjektu, státní organizace zůstává zachována.“



Průloha (SEE)



110 07 Depo Praha 702



RR 16971873 0 CZ

Městský úřad NYMBURK	
Zveřejněno:	Počet příloh:
Číslo doporučení:	
Dodáno dne:	Ukl. ak:
Číslo spisu:	
Číslo jedn.: MUNYM-	

D. Alt

23051059

DOPORUČENÉ



Správa železniční dopravní cesty s.o.
Oblastní ředitelství Praha
Partyzánská 24, P.O. box 4, 170 00 Praha 7

